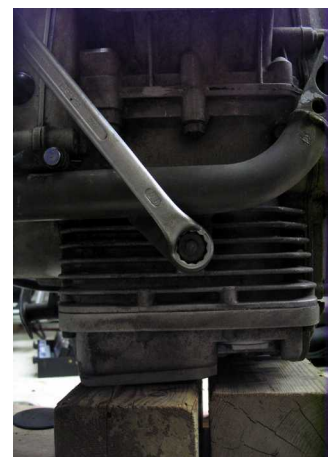


Koppelingsplaat en achterste keerring krukas vervangen

Keerring krukas: 53-68-10/8

- Bouw de motor uit volgens de handleiding “Motor uitbouwen”.
- Verwijder de inbusbouten die het koppelingshuis met het motorblok verbindt.
 - Draai de vijf inbusbouten eerst een paar slagen los.
 - Draai ook de zesde inbusbout met moer aan de rechterkant van het blok een paar slagen los.
 - Draai alle inbusbouten volledig los en verwijder ze.
 - *Merk op dat de bovenste en onderste inbusbout afwijkend zijn van de overige drie.*
- Verwijder de bout waarmee het motorblok aan het frame bevestigd is.
 - Houd aan de linkerkant de bout tegen en draai aan de rechterkant de moer los.



- o Daarna de bout uit het blok trekken.

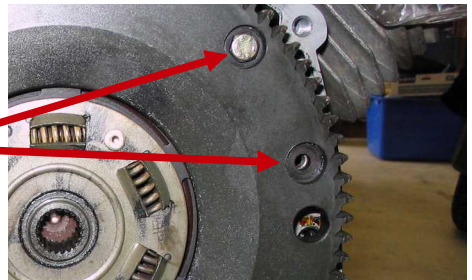


- Het motorblok en de versnellingsbak met het koppelingshuis kunnen nu uit elkaar getrokken worden.

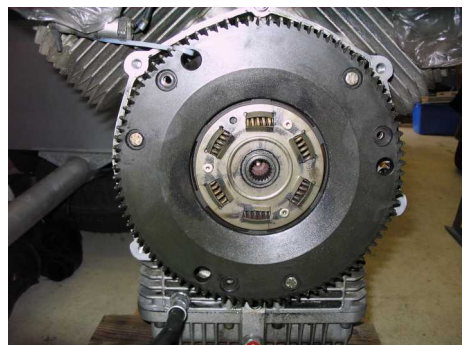


- Verwijder de starterkrans.

- o Verwijder van elk tweetal bouten er één.



- o Draai de drie overgebleven bouten eerst één voor één los voor ze te verwijderen.



- o De starterkrans en de koppelingsplaat kunnen worden weggenomen .



- Verwijder de drukschotel.
 - o Verwijder de klemveer.



- o Neem drukschotel weg.



- Verwijder de drukgroep van de krukas.
 - o Om de drukgroep tegen te kunnen houden maakte ik een hulpstuk. Lengte ongeveer 30 cm, afstand tussen beide gaten 7cm.



- o Het hulpstuk heb ik aan de drukgroep bevestigd m.b.v. twee bouten en moeren.
- o De zes bouten losdraaien en verwijderen.



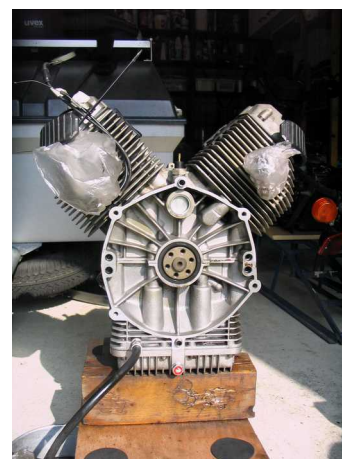
- o Om de stand van de drukgroep op de krukas vast te leggen heb ik een kras op de drukgroep aangebracht in het verlengde van de inkeping op de krukas.
- o De drukgroep kan van de krukas worden genomen.



- Reinig het koppelingshuis.
 - o In kwasten met koud ontvetter en naspoelen met water. Daarna droog blazen met perslucht.



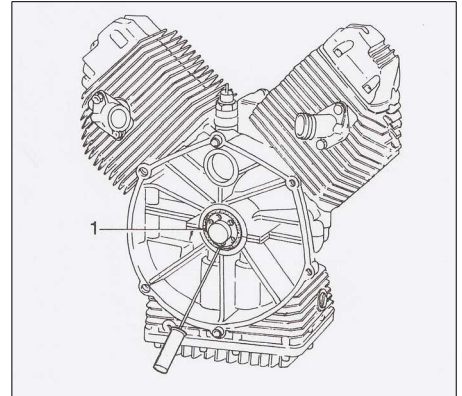
- o Resultaat na reinigen.
- o Doe hetzelfde aan de kant van de versnellingsbak.



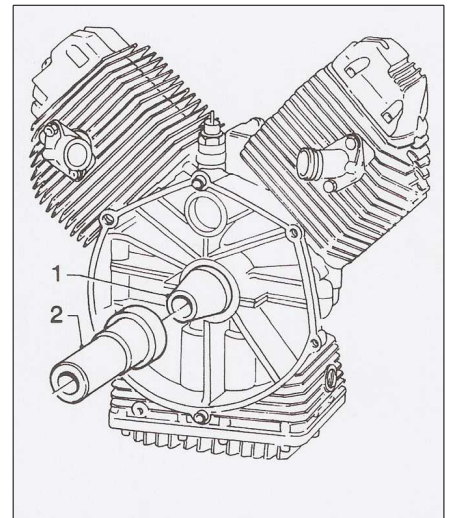
- Reinig op dezelfde wijze het vliegwiel en de drukgroep.
- Reinig eventueel de koppelingsplaat m.b.v. remmenreiniger.
- *Wanneer de koppelingsplaat vettig is kan deze het beste worden vervangen.*



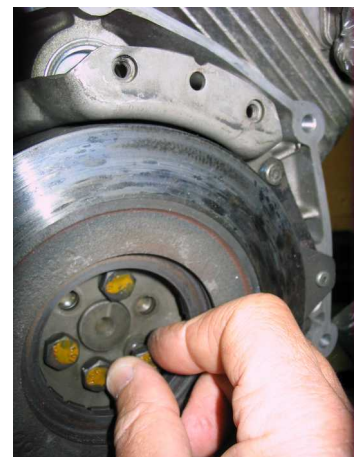
- Verwijder de keerring.
 - *De Technische Handleiding suggereert dat deze met een schroevendraaier uit de zitting gewipt kan worden. De dealer bevestigde dit maar de keerring bleek bij mij muurvast te zitten. Om schade aan de krukas of de zitting van de keerring te voorkomen én omdat ik niet het speciale gereedschap had voor het plaatsen van de nieuwe keerring heb ik het verwijderen en plaatsen van de keerring door de dealer laten doen. Voor €16,= (exclusief keerring) een hoop stress minder.*



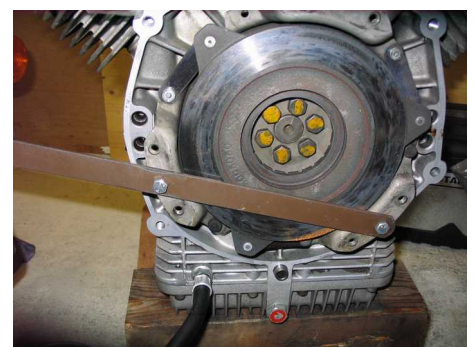
- Plaats de nieuwe keerring. De technische handleiding geeft aan hiervoor speciaal gereedschap bus (1) en doorn (2) te gebruiken.



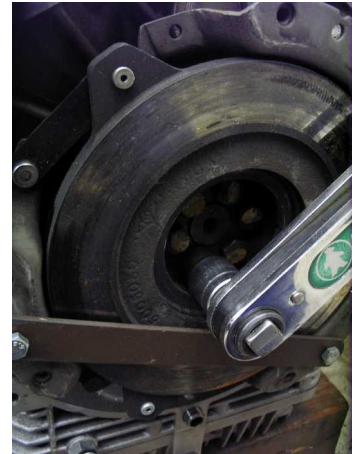
- Plaats de drukgroep terug op de krukas.
 - Let op dat het zelf aangebrachte merkteken in het verlengde van de inkeping op de krukas zit.
 - Draai de bouten met de hand in.



- Breng het hulpstuk aan op de drukgroep.



- o De bouten met een momentsleutel kruiselings vastzetten met 40 Nm.
- o Het hulpstuk daarna weer verwijderen.



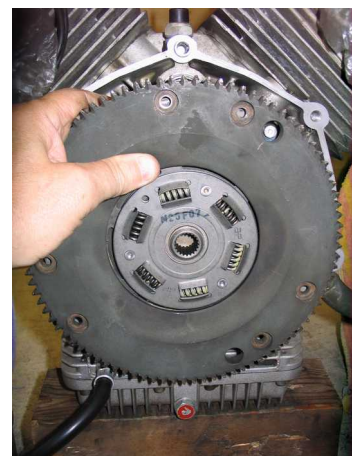
- Plaats de drukschotel.
 - o Drukschotel op zijn plaats zetten.



- o De klemveer aanbrenge.



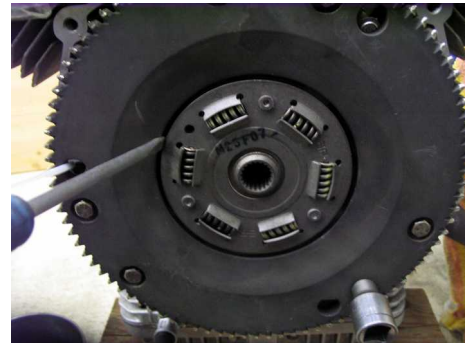
- Plaats koppelingsplaat en de starterkrans.
 - o Koppelingsplaat en de starterkrans voor de drukgroep plaatsen. De koppelingsplaat hoeft nog niet gecentreerd te worden. Dat gebeurt later.



- o De bouten met de hand indraaien en handvast zetten.



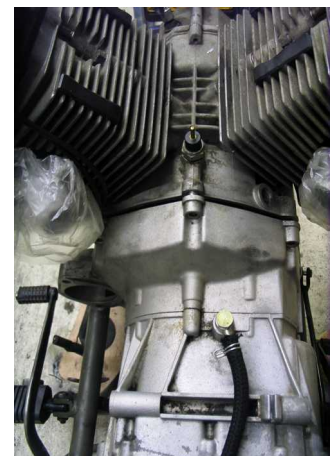
- o De koppelingsplaat kan nu met een schroevendraaier voorzichtig in het midden geduwd worden.



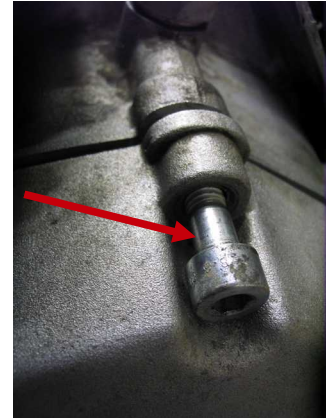
- o De bouten met een momentsleutel vastzetten op 10 Nm.



- Motorblok en koppelingshuis met elkaar verbinden.
 - o Plaats het motorblok voor de versnellingsbak en schuif deze naar elkaar. Wanneer de koppelingsplaat goed in het midden zit moet dit met een beetje passen en duwen relatief gemakkelijk gaan.



- o Draai de vijf inbusbouten die het motorblok met het koppelingshuis verbinden met de hand in. Let op het verschil in bouten. De twee bouten zoals op de foto hiernaast zitten boven en onder.
 - o Doe hetzelfde met de inbusbout en moer aan de rechterkant van het blok.
 - o Zet de bouten met een momentsleutel vast op 10 Nm.
- Bouw de motor volgens de handleiding “Motor uitbouwen” weer verder op.



©Ruud Jongeling, 11 oktober 2016 – deze handleiding hoort bij de website www.motoguzziv50nato.info .